

Yksipuolinen teräsovi

TYYPPI U-3



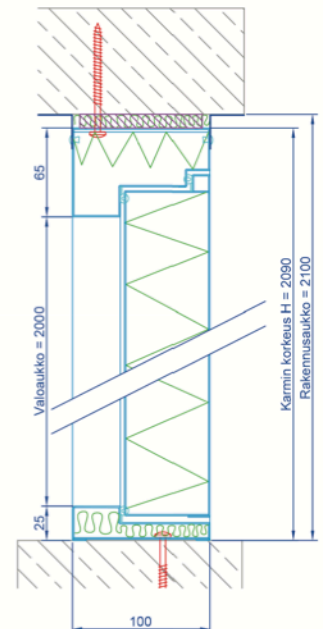
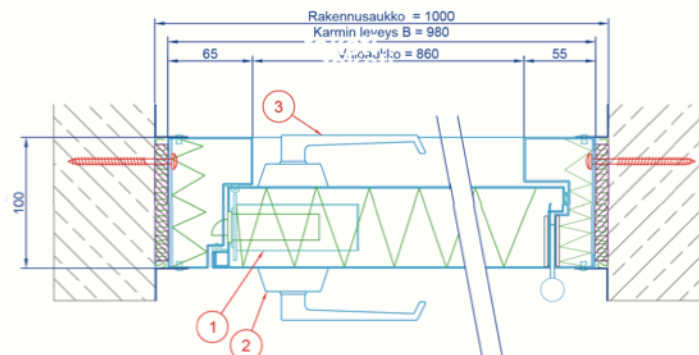
- U-3 tyypin yksipuoliset metalliovet on tarkoitettu sisä- ja ulkokäyttöön
- Maksimileveys tavanomaisella karmilla 1420 mm
- Maksimileveys listalla varustetulla karmilla 1390 mm
- Maksimikorkeus 3100 mm
- Tuotteeseen voidaan lisätä erimittaisia laseja, ilmanvaihtoritilöitä ja levennyksiä
- Erilaiset karmi- ja kynnystyypit, mm. harjastiivisteet, kuminauhat ja laskeutuvat kynnykset
- Valmistettu sinkitystä pellistä, voidaan valmistaa myös ruostumattomasta ja PVC-pinnoitetusta pellistä
- Värisävyt RAL Classic kuvaston mukaan

Toimivuusominaisuudet: EVS-EN 14351-1:2006+A1:2016

Vesitiiveys	Luokka 5A
Vaarallisia aineita	Ei sisällä
Tuulenpaineen kestävyys	Luokka C2
Toistuvan avaamisen ja sulkeutumisen kestävyys	200000 kertaa
Ääneneristys	35 dB
Lämmönjohtavuus	1,6 W/m ² K
Ilmatiiveys	luokka: 4

Karmi ja ovilehti on 1 mm kuumasinkitystä teräslevy profiilista. Ovilehden paksuus on 62 mm.

- ① Lukkorunko
- ② Avainpesä
- ③ Painike



Kaksipuolinen teräsovi

TYYPPI U-4



U-4 tyyppin kaksipuoliset metalliovet on tarkoitettu sisä- ja ulkokäyttöön

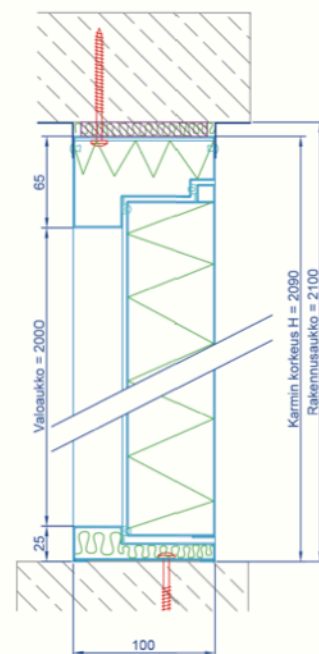
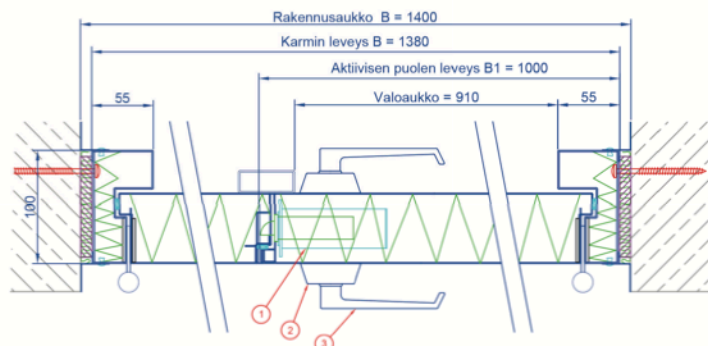
- Maksimileveys ovisetille 2740 mm, aktiivipuolella 1370 mm
- Maksimikorkeus 3100 mm
- Tuotteeseen voidaan lisätä erimittaisia lasveja, ilmanvaihtoritilöitä ja levennyksiä
- Erilaiset karmi- ja kynnystyypit, mm. harjastiivisteet, kuminauhhat ja laskeutuvat kynnykset
- Valmistettu sinkitystä pellistä, voidaan valmistaa myös ruostumattomasta ja PVC-pinnoitetusta pellistä
- Värisävyt RAL Classic kuvaston mukaan

Toimivuusominaisuudet: EVS-EN 14351-1:2006+A1:2016

Vesitiiveys	Luokka 5A
Vaarallisia aineita	Ei sisällä
Tuulenpaineen kestävyys	Luokka C2
Toistuvan avaamisen ja sulkeutumisen kestävyys	200000 kertaa
Ääneneristys	35 dB
Lämmönjohtavuus	1,6 W/m ² K
Ilmatiiveys	Luokka: 4

Karmi ja ovilehti on 1 mm kuumasinkitystä teräslevy profiilista. Ovilehden paksuus on 62 mm.

- 1 Lukkorunko
- 2 Avainpesä
- 3 Painike



Yksipuolinen osastoiva teräsovi

TYYPPI TU-07



TU-07 tyyppin teräsövet ovat yksipuoliset EI-60 paloluokitellut metalliovet, joita voidaan käyttää sisällä ja ulkona

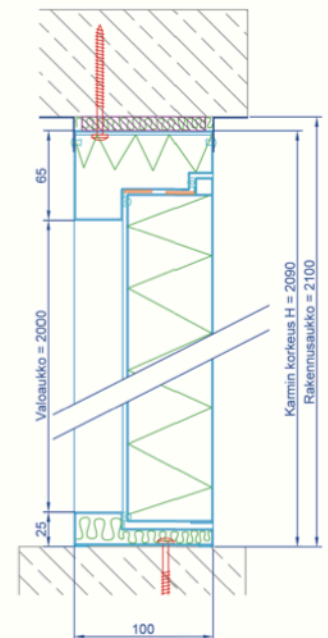
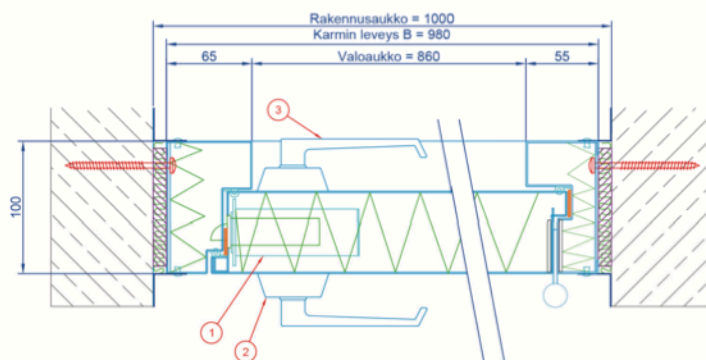
- Maksimileveys kynnyksellä 1350 mm
- Maksimikorkeus kynnyksellä 2500 mm
- Maksimileveys ilman kynnystä 1180 mm
- Maksimikorkeus ilman kynnystä 2180 mm
- Minimileveys 560 mm
- Minimikorkeus 1650 mm
- Suurin lasiaukko 400×950
- Värisävyt RAL Classic kuvaston mukaan

Toimivuusominaisuudet: EVS-EN 14351-1:2006+A1:2016 / EN13501-2:2016

Vesitiiveys	Luokka 5A
Vaarallisia aineita	Ei sisällä
Tuulenpaineen kestävyys	Luokka C2
Toistuvan avaamisen ja sulkeutumisen kestävyys	200000 kertaa
Ääneneristys	35 dB
Lämmönjohtavuus	1,6 W/m ² K
Ilmatiiveys	Luokka: 4
Palonkestävyys	EI60

Karmi ja ovilehti on 1 mm kuumasinkitystä teräslevy profiilista.
Ovilehden paksuus on 62 mm.

- ① Lukkorunko
- ② Avainpesä
- ③ Painike



Kaksipuolinen osastoiva teräsovi

TYYPPI TU-06



TU-06 tyyppin teräsövet ovat kaksipuoliset EI-60 paloluokitellut metalliovet, joita voidaan käyttää sisällä ja ulkona

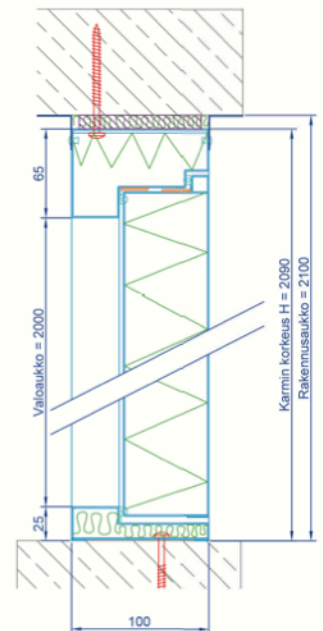
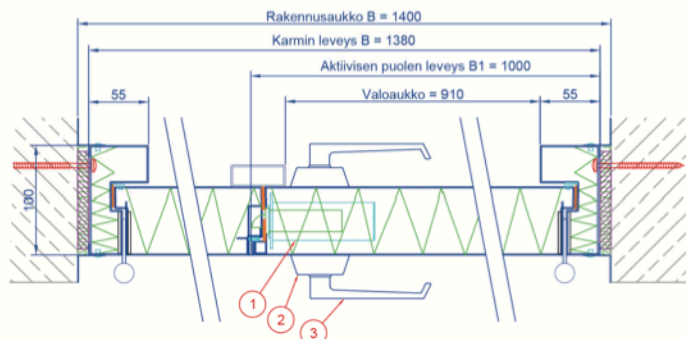
- Maksimileveys ovisetiin 2340 mm, liikkuvaan puoleen 1185 mm
- Maksimikorkeus 2500 mm
- Minimileveys ovisetiin 1060 mm, liikkuvaan puoleen 530 mm
- Minimikorkeus 1650 mm
- Suurin lasiaukko 400×950
- Värisävyt RAL Classic kuvaston mukaan

Toimivuusominaisuudet: EVS-EN 14351-1:2006+A1:2016 / EN13501-2:2016

Vesitiiveys	Luokka 5A
Vaarallisia aineita	Ei sisällä
Tuulenpaineen kestävyys	Luokka C2
Toistuvan avaamisen ja sulkeutumisen kestävyys	200000 kertaa
Ääneneristys	35 dB
Lämmönjohtavuus	1,6 W/m ² K
Ilmatiiveys	Luokka: 4
Palonkestävyys	EI60

Karmi ja ovilehti on 1 mm kuumasinkitystä teräslevy profiilista. Ovilehden paksuus on 62 mm.

- ① Lukkorunko
- ② Avainpesä
- ③ Painike



Teräsprofiliovi ilman lämmöneristettä

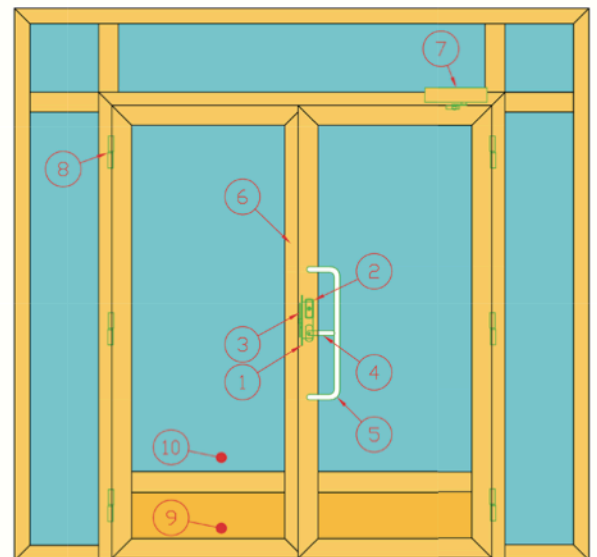
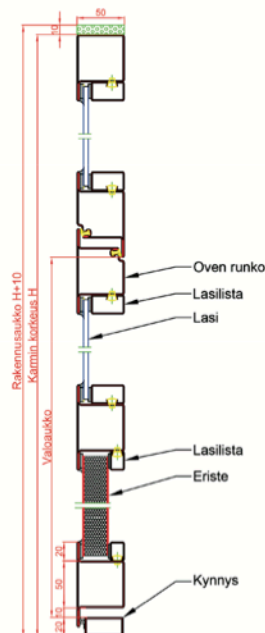
TYYPPI K-1

K-1 tyypin teräsprofiliovet sopivat käyttämiseen sisätiloissa

- Stålprofil SP35000
- Profiilin syvyys: 50 mm
- Värisävyt RAL Classic / NCS kuvaston mukaan
- Mahdollisuus lisätä alaosaan suojaipelti
- Sormisuojaivisteiden lisäämisen mahdollisuus



- ① Lukkorunko
- ② Avainpesä
- ③ Vasturauta
- ④ Painike
- ⑤ Vedin
- ⑥ Pikasalpa
- ⑦ Ovensuljin
- ⑧ Hitsattava sarana - 140/180 mm
- ⑨ Eriste
- ⑩ Lasi - läpimitta enintään 28 mm



Teräsprofiiliovi lämmöneristeellä

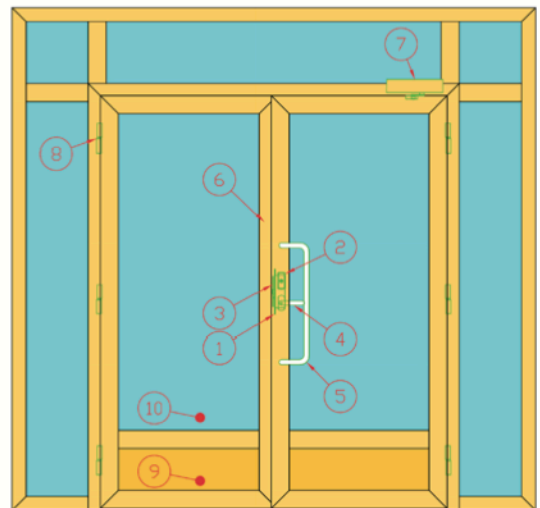
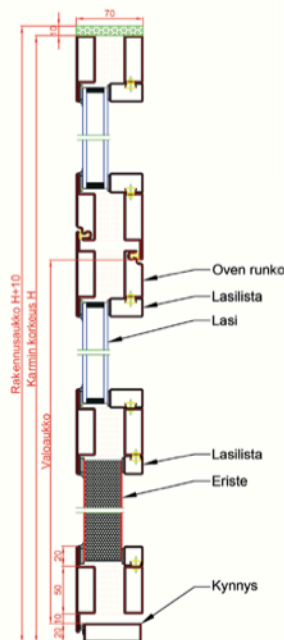
TYYPPI K-2



K-2 tyypin teräsprofiiliovet lämmöneristeellä on tarkoitettu käytettäväksi ulkoisissa olosuhteissa

- Stålprofil SP57000
- Profiilin syvyys: 70 mm
- Värisävyt RAL Classic / NCS kuvaston mukaan
- Mahdollisuus lisätä alaosaan suojaipelti
- Sormisuojaivisteiden lisäämisen mahdollisuus

- ① Lukkorunko
- ② Avainpesä
- ③ Vasturauta
- ④ Painike
- ⑤ Vedin
- ⑥ Pikasalpa
- ⑦ Ovensuljin
- ⑧ Hitsattava sarana - 140/180 mm
- ⑨ Eriste
- ⑩ Lasi - läpimitta enintään 43 mm



Teräsprofiiliovi lämmöneristeellä

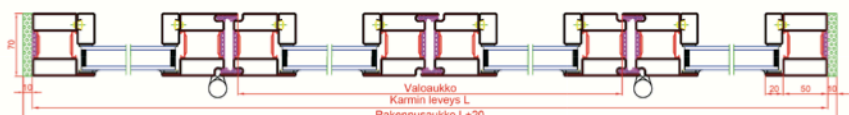
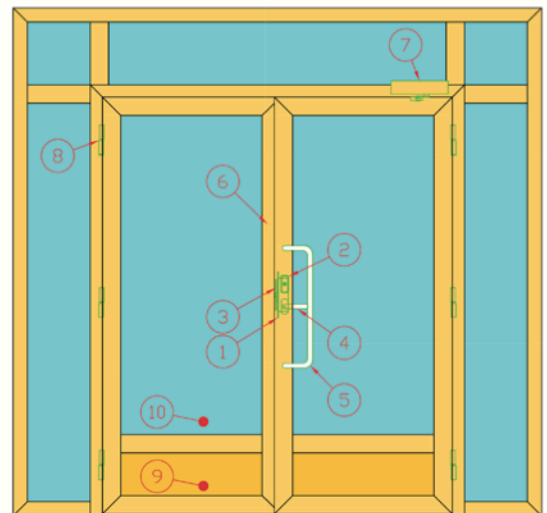
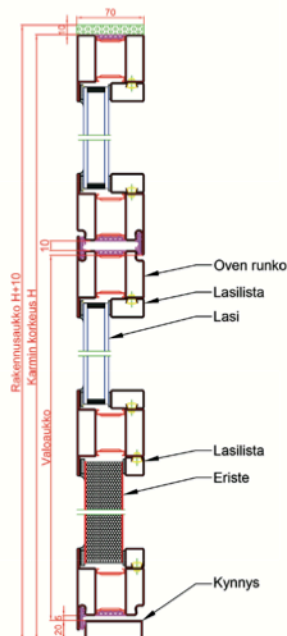
TYYPPI K-3



K-3 tyypin teräsprofiiliovet lämmöneristeellä on tarkoitettu käytettäväksi ulkoisissa olosuhteissa

- Forster Unico
- Profiilin syvyys: 70 mm
- Värisävyt RAL Classic / NCS kuvaston mukaan
- Mahdollisuus lisätä alaosaan suojaipelti
- Sormisuojaivisteiden lisäämisen mahdollisuus

- ① Lukkorunko
- ② Avainpesä
- ③ Vasturauta
- ④ Painike
- ⑤ Vedin
- ⑥ Pikasalpa
- ⑦ Ovensuljin
- ⑧ Hitsattava sarana - 140/180 mm
- ⑨ Eriste
- ⑩ Lasi - läpimitta enintään 43 mm



E-60 palonkestoluokan teräsprofiiliovet

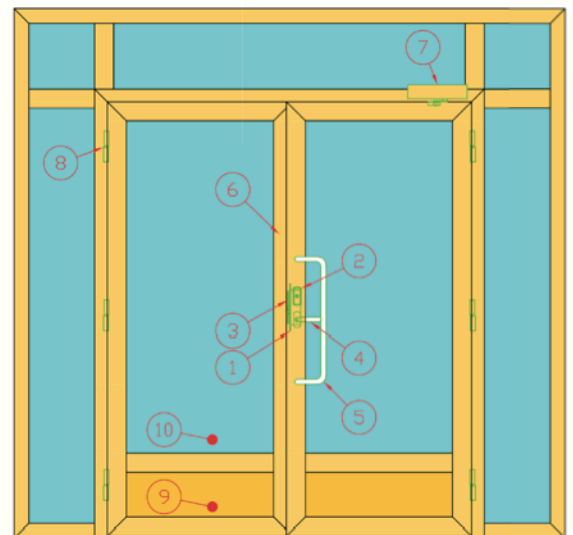
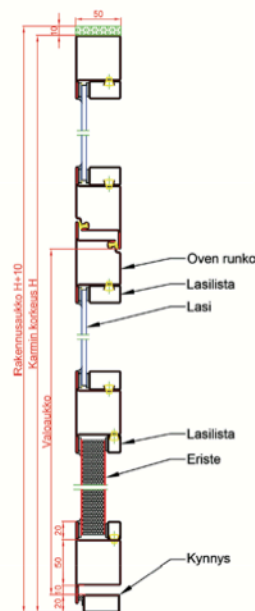
TYYPPI TK-1



TK-1 tyypin E60 palonkestoluokan teräsprofiiliovet on tarkoitettu käytettäväksi sisätiloissa

- Stålprofil SP35000 / SP95000
- Profiili syvyys: 50 mm
- Värisävyt RAL Classic / NCS kuvaston mukaan
- Mahdollisuus lisätä alaosaan suojafeltti
- Sormisuojaosjateivisteiden lisäämisen mahdollisuus

- ① Lukkorunko
- ② Avainpesä
- ③ Vasturauta
- ④ Painike
- ⑤ Vedin
- ⑥ Pikasalpa
- ⑦ Ovensuljin
- ⑧ Hitsattava sarana - 140/180 mm
- ⑨ Eriste
- ⑩ Lasi - läpimitta enintään 28 mm



EI-30 palonkestoluokan teräsprofiiliovet

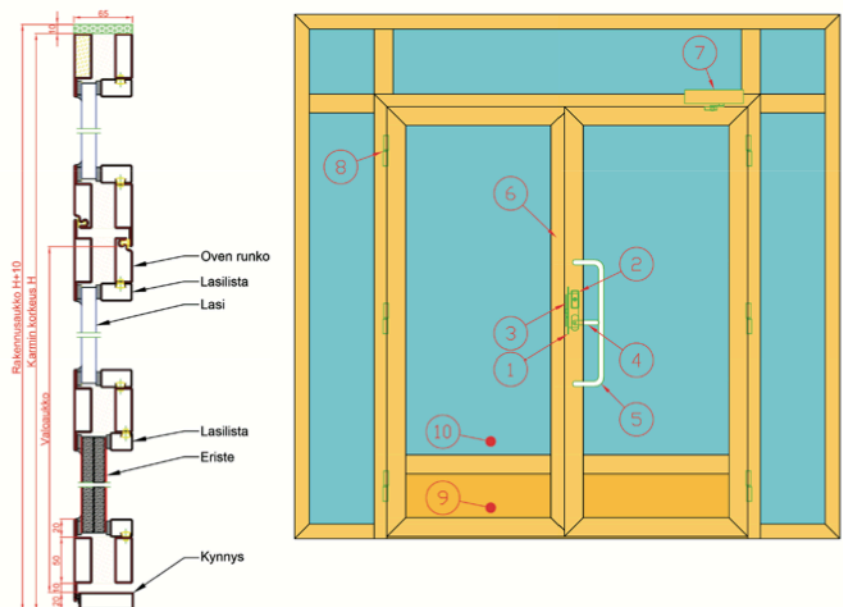
TYYPPI TK-5



TK-5 tyypin EI-30 palonkestoluokan teräsprofiiliovet on tarkoitettu käytettäviksi sisätiloissa

- Stålprofil SP76500 / SP976500
- Profiili syvyys: 65 mm
- Värisävyt RAL Classic / NCS kuvaston mukaan
- Mahdollisuus lisätä alaosaan suojapelti
- Sormisuojaivisteiden lisäämisen mahdollisuus

- ① Lukkorunko
- ② Avainpesä
- ③ Vasturauta
- ④ Painike
- ⑤ Vedin
- ⑥ Pikasalpa
- ⑦ Ovensuljin
- ⑧ Hitsattava sarana - 140/180mm
- ⑨ Eriste
- ⑩ Lasi - läpimitta enintään 43 mm



EI-60 palonkestoluokan teräsprofiiliovet

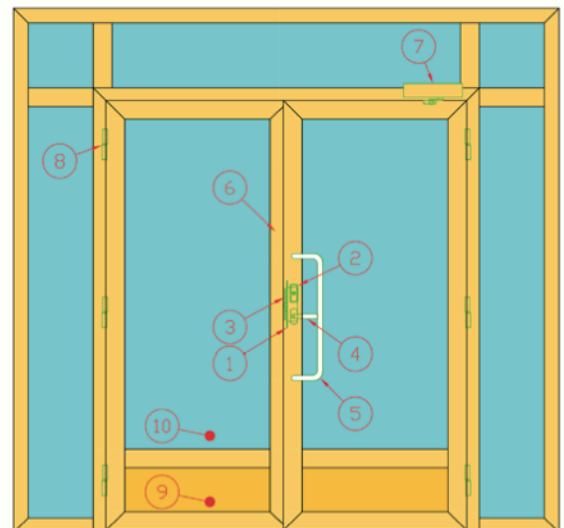
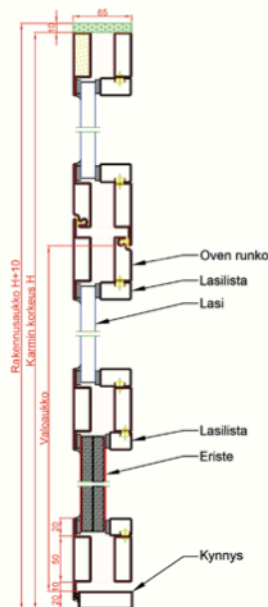
TYYPPI TK-6



TK-6 tyypin EI-60 palonkestoluokan teräsprofiiliovet on tarkoitettu käytettäväksi sisätiloissa

- Stålprofil SP76500
- Profiili syvyys: 65 mm
- Värisävyt RAL Classic / NCS kuvaston mukaan
- Mahdollisuus lisätä alaosaan suojafeltti
- Sormisuoja- ja tiivisteiden lisäämisen mahdollisuus

- ① Lukkorunko
- ② Avainpesä
- ③ Vasturauta
- ④ Painike
- ⑤ Vedin
- ⑥ Pikasalpa
- ⑦ Ovensuljin
- ⑧ Hitsattava sarana - 140/180mm
- ⑨ Eriste
- ⑩ Lasi - läpimitta enintään 43 mm



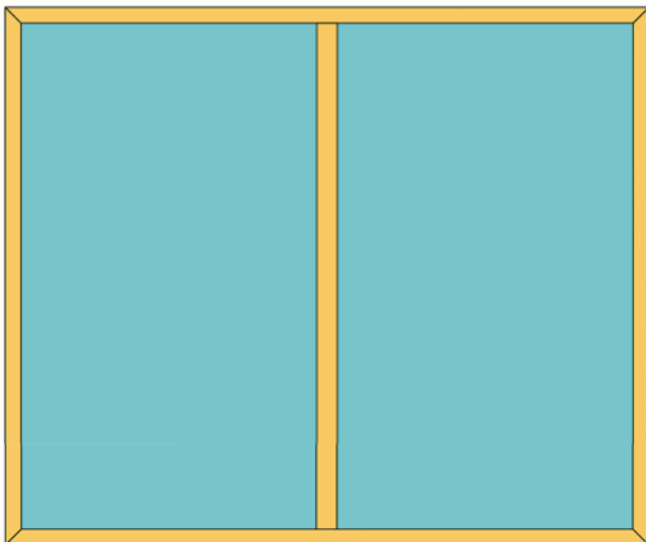
EI-60 palonkestoluokan teräsprofiili-ikkunat

TYYPPI TK-3



TK-3 tyypin EI60 palonkestoluokan teräsprofiili-ikkunat on tarkoitettu käytettäväksi sisätiloissa

- Stålprofil SP79000
- Profiili syvyys: 90 mm
- Värisävyt RAL Classic / NCS kuvaston mukaan
- Sertifikaatti: ET-0049-16



① Lasi - Contraflam 24 EI60

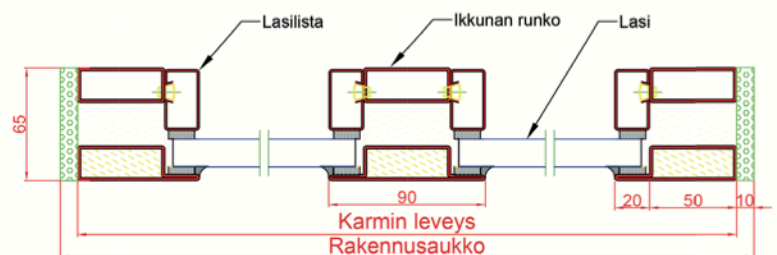
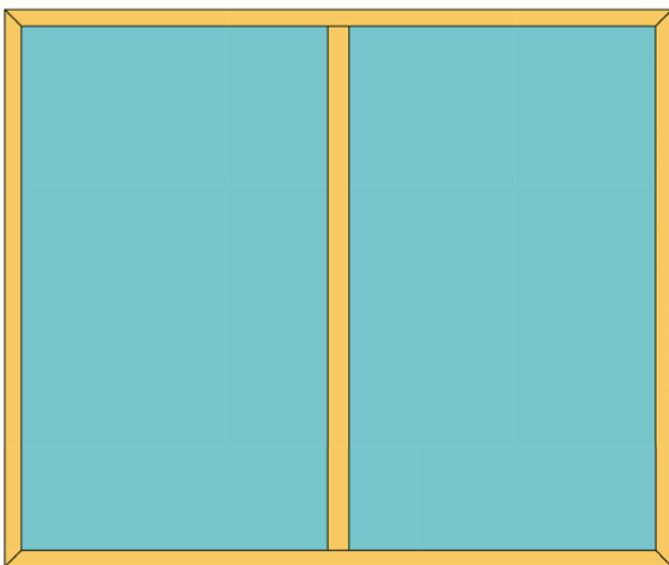
EI-30 palonkestoluokan teräsprofiili-ikkunat

TYYPPI TK-4



TK-4 tyypin EI30 palonkestoluokan teräsprofiili-ikkunat on tarkoitettu käytettäväksi sisätiloissa

- Stålprofil SP76500
- Profiili syvyys: 65 mm
- Värisävyt RAL Classic / NCS kuvaston mukaan
- Sertifikaatti: ET-0007-12



① Lasi - Contraflam 16 EI30

Lasijulkisivu

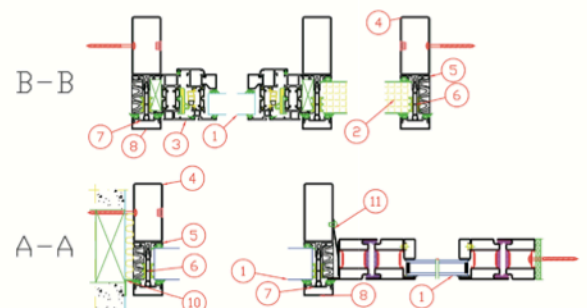
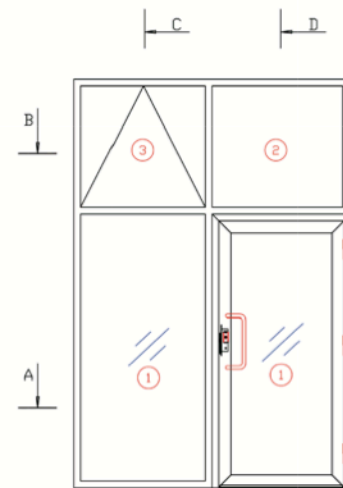
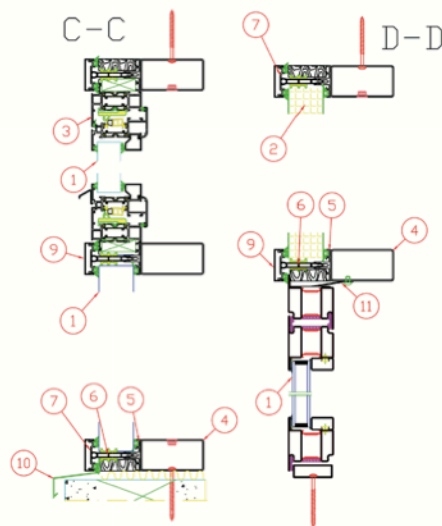
TYYPPI PURSO P50L



Käytämme julkisivuissa asiakaan toiveiden mukaan erilaisia osia: ovia, liukuovia, luukkuja, ikkunoita, savunpoistoluukkuja tms. Kehykset valmistetaan teräsputkista, joihin ruuvataan Purso P50L tai P50S alumiinijärjestelmä, joka voidaan tarpeen mukaan yhdistää teräs-alumiini- tai alumiinirakenteisiin.

Julkisivuihin voidaan yhdistää K1, K2 ja K3 teräsprofiili- (lasi) ovia. Valmistamme osastoivia julkisivuja TK3 tyyppin terästuotteina, mitoiltaan isojen julkisivujen ja ikkunoiden valmistuksessa vaaditaan lisäksi palensuojamassalla suojatut kantavat rakenteet. Teräsrunkoinen alumiinituote lämmöneristeellä sopii käytettäväksi julkisivuina ja valokattoina. Tuotteiden pinnanviimeistelyssä käytetään jauhemaalaa, joten tuote voidaan maalata sisältä ja ulkoa eri sävyillä.

- ① Lasipaketti
- ② Umpiosa
- ③ Savunpoistoikkuna
- ④ Teräsrunko
- ⑤ Purso O-profiili
- ⑥ Muovi+eriste
- ⑦ Purso painolista
- ⑧ Purso lyöntilista
- ⑨ Lista
- ⑩ Kiinnityslevy



Yksipuolinen osastoiva lattialuukku

TYYPPI TUL1/1D & TUL1/2D



TUL1/1D ja TUL1/2D tyyppin teräsluukut ovat yksipuoliset EI-60, EI-90* paloluokitellut metalliluukut, joita voidaan käyttää sisätiloissa

EI-60

Leveys 410-880 mm

Korkeus 590-880 mm

EI-90*

Leveys 410-770

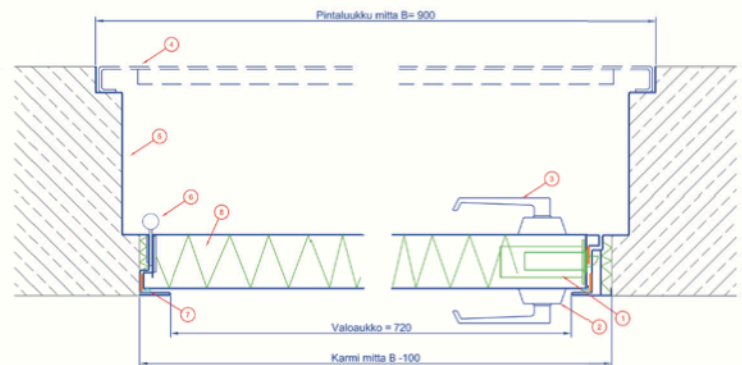
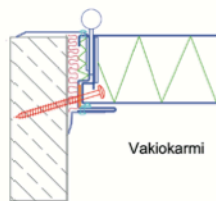
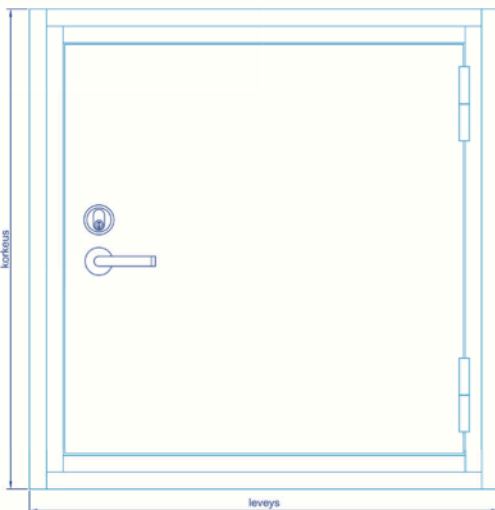
Korkeus 590-770 mm

Värisävyt RAL-Classic kuvaston mukaan

Toimivuusominaisuudet: EN 13501-2:2016: EI,90

Vaarallisia aineita	Ei sisällä
Toistuvan avaamisen ja sulkeutumisen kestävyys	200000 kertaa
Ääneneristys	35 dB
Lämmönjohtavuus	1,6 W/m ² K

Karmi ja ovilehti on 1 mm kuumasinkitystä teräslevy profiilista. Ovilehden paksuus on 62 mm.



- | | |
|---------------|-------------------------|
| ① Lukkorunko | ⑤ Yläkehä |
| ② Avainpesä | ⑥ Sarana |
| ③ Painike | ⑦ Kumitiiviste |
| ④ Pintaluukku | ⑧ Paloluokiteltu eriste |